



H 1437- 1436

# تقرير اللجنة المشرفة للبرنامج عن- نتائج تحليل رأي جهات التوظيف في رؤية ورسالة وأهداف وخريج





## **تقرير عن حصر نقاط القوة والضعف من خلال نتائج تحليل رأي جهات التوظيف في رؤية ورسالة وأهداف وخريج /قسم الاحياء للعام الجامعي 1436-1437هـ الفصل الدراسي الثاني**

تم توزيع 24 استبانة على أرباب العمل (مديرات المدارس) لاستطلاع آرائهن في رؤية ورسالة وأهداف قسم الاحياء وأيضا الخريجات حيث توظف بعضهن في بعض المدارس بالإضافة إلى متابعتهن أثناء فترة التدريب الميداني للسنة النهائية (المستوى الثامن تبعا لخطة القسم) وقد تناولت الاستبانة 23 بندا مقسمة على أربعة محاور هي كالاتي:

المحور الاول: الرؤية ( ويضم 3 بنود)

المحور الثاني: الرسالة ( ويضم 5 بنود)

المحور الثالث: الاهداف ( ويضم 5 بنود)

المحور الرابع: الخريج ( ويضم 10 بنود)

-وقد تبين من تحليل الاستبانات بأن جميع بنود الاستبانة نقاط قوة حيث تراوحت القيم ما بين 3.6 و 4.8 وكانت نتيجة تقييم المحور الاول 4.1 والمحور الثاني 4.2 والمحور الثالث 4.4 والمحور الرابع 4.4 والتقييم الكلي للاستبانة 4.33

### **نقاط القوة:**

جميع بنود الاستبانة نقاط قوة

### **نقاط الضعف :**

لا توجد

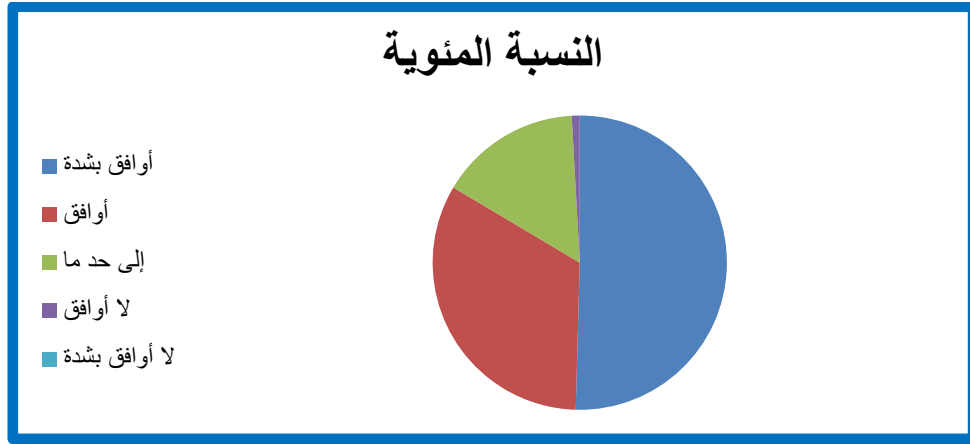
### **أولويات التحسين:-**

### **لتعزيز نقاط القوة يقترح**

1. الاعلان عن الرؤية والرسالة وأهداف البرنامج وخصائص الخريجين بصفة مستمرة وعلى نطاق أوسع
2. عقد لقاءات دورية مع أرباب العمل ولجان التوظيف
3. تكوين مجالس استشارية تضم أرباب العمل ولجان التوظيف وأعضاء هيئة التدريس من كافة التخصصات

## التحليل الاحصائي

التقويم العام	أوافق بشدة	أوافق	إلى حد ما	لا أوافق بشدة
النسبة المئوية	50.34	33.04	15.56	0.87
				0



## الرسم البياني لتوضيح تقييم محاور الاستبانة

